



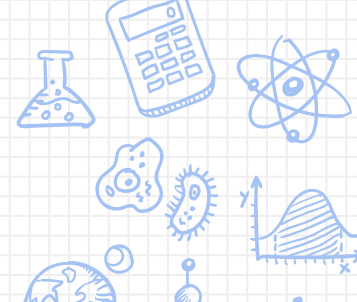
日本で一番低い山

今回は知られざる
日本一がテーマだよ！！

日本で一番高い山は . . .

富士山 (ふじさん) 3776m





①日本で一番低い山は・・・??

標高何mでしょうか？

① 0～10m

② 10～20m

③ 20m～50m

ちなみに足羽山は116.4m



日和山（ひよりやま）宮城県

標高3 m

ひよりやま
日和山

日和山

登山口

漁師さんが遠くを見るために作った

弁天山（べんてんやま）徳島県

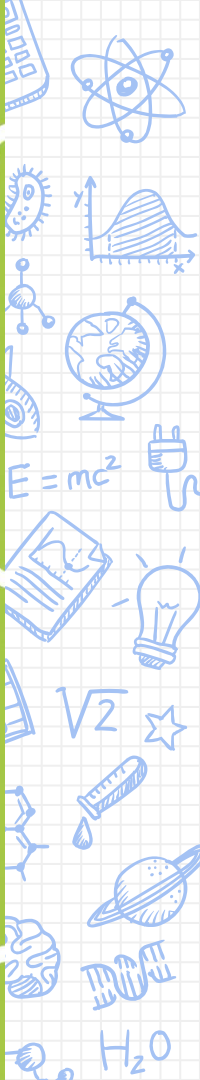
標高6.1m



つづいては . . .

日本で一番長い川は . . .

信濃川 (しなのがわ) 376km



②日本で一番短い川は・・・？

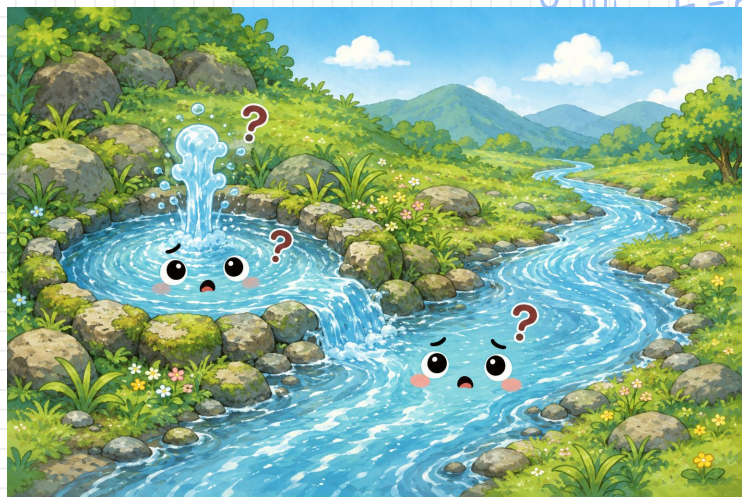
川の長さは何m??

① 0～50m

② 50～300m

③ 300～1000m

ちなみに九頭竜川は116km



ぶつぶつ川 和歌山県

日本一短い
ぶつぶつ川
(13.5m)

長さ13.5m

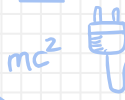
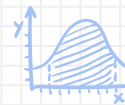


つづきは
すこしかけあしで
しょうかい

日本で一番小さい湖は . . .

白土湖（しらちこ）長崎県島原市

15000平方メートル
小学校1つ分くらい



日本で一番落差のない滝・・・

嘉相滝（かそうたき）

福島県田村市

落差2メートル



つづいては . . .

③日本で一番小さい島は・・・？

何県にある??

①沖縄県

②長崎県

③東京都

ちなみに佐渡島は8番目に大きい



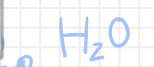
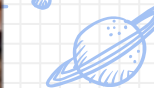
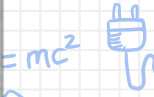
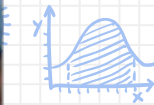
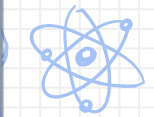
沖ノ鳥島（おきのとりしま） 東京都

面積約5km²
(東京ドーム107個分)

沖ノ鳥島（おきのとりしま） 東京都



沖ノ鳥島（おきのとりしま） 東京都



沖ノ鳥島（おきのとりしま） 東京都

たたみ1~2枚分

北小島

ちなみに . . .

日本で一番小さい有人島

蕨小島（わらびこじま） | 長崎県五島市

おそらく11人の人が住んでいる

30000平方キロメートル

小学校2つ分くらいの大きさ

ちなみに島民全員が小島さんらしい。。。。

おしまい